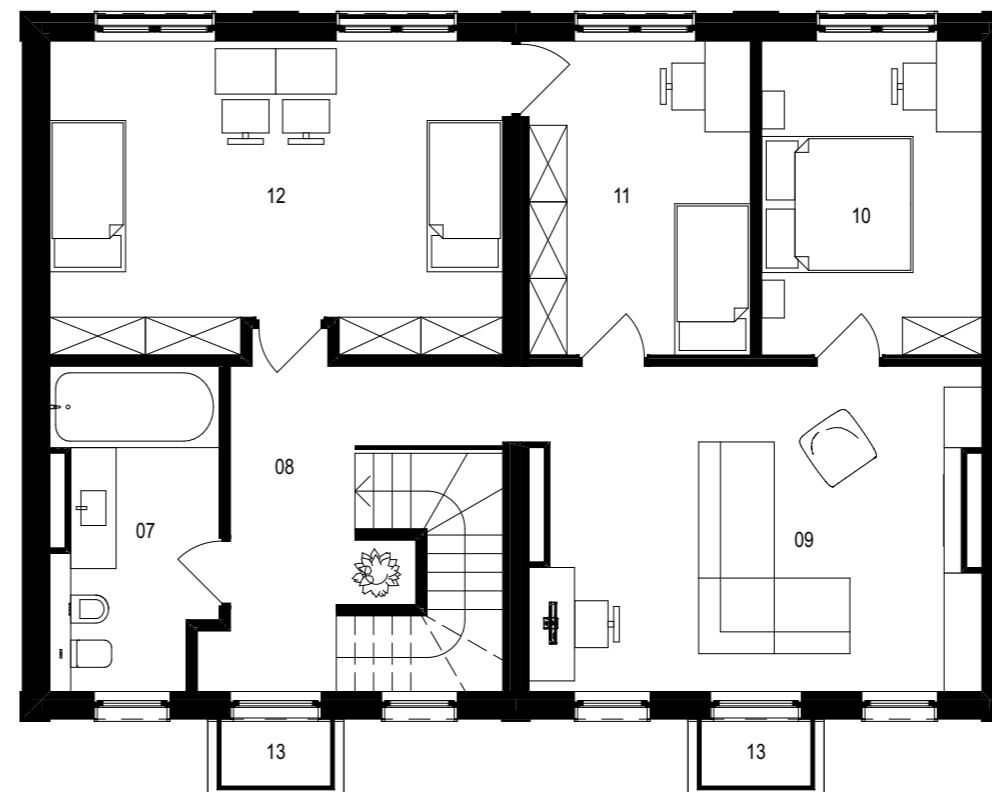


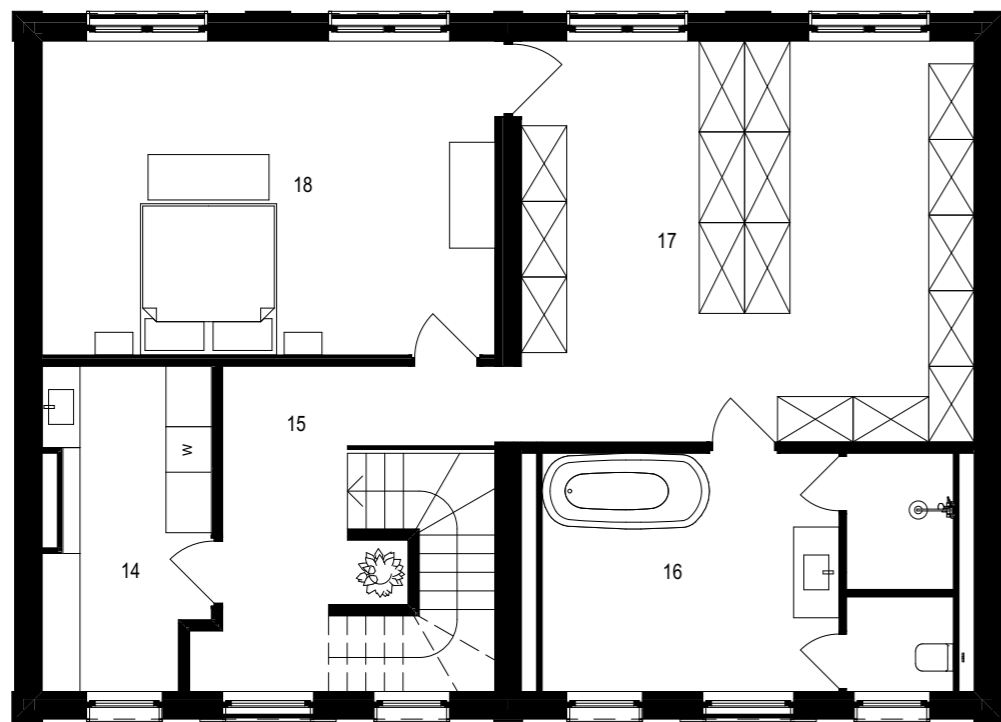
Первый этаж



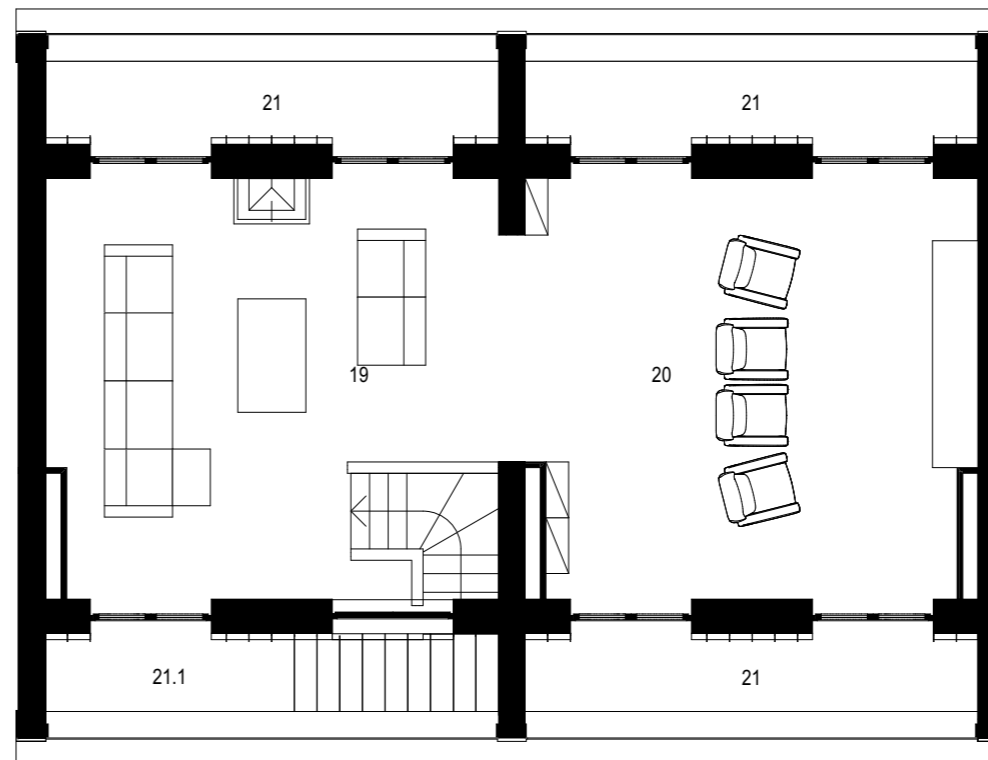
Второй этаж

№	Помещение	м2
01	Холл	5,60
02	Кательная/Гардероб	5,31
03	Сан.Узел	4,50
04	Кухня/Столовая	31,73
05	Гостиная	50,58
06	Терраса/Детская площадка	55,55
07	Ванная/Сан.узел	8,82
08	Холл/Коридор	10,75
09	Гостиная	25,01
10	Спальня гостевая	12,08
11	Спальня/Детская	12,14
12	Спальня/Детская	24,19
13	Балкон	3,54
14	Прачечная	8,82
15	Холл/Коридор	10,25
16	Ванная/Сан.узел	17,13
17	Гардероб	31,90
18	Спальня	24,85
19	Гостиная	30,56
20	Комната отдыха	34,35
21	Балкон	20,21
21.1	Балкон	3,33

Изм.	Кол.	Лист	Док.	Подпись	Дата	3/003-2016-AP			
						Строительство коттеджного городка "Esentai River Townhouse" южнее р. Есентай, западнее ул. Жамакаева, Медеуский район, г.Алматы			
						Коттедж А09-А10	Стадия	Лист	Листов
							РП		
ГАП		Ключинская Р.		<i>[Signature]</i>	27.09.2018	План первого и второго этажа			
Архитектор		Цакаев Ш.		<i>[Signature]</i>	27.09.2018				



Третий этаж



Мансардный этаж

№	Помещение	м2
01	Холл	5,60
02	Кательная/Гардероб	5,31
03	Сан.Узел	4,50
04	Кухня/Столовая	31,73
05	Гостиная	50,58
06	Терраса/Детская площадка	55,55
07	Ванная/Сан.узел	8,82
08	Холл/Коридор	10,75
09	Гостиная	25,01
10	Спальня гостевая	12,08
11	Спальня/Детская	12,14
12	Спальня/Детская	24,19
13	Балкон	3,54
14	Прачечная	8,82
15	Холл/Коридор	10,25
16	Ванная/Сан.узел	17,13
17	Гардероб	31,90
18	Спальня	24,85
19	Гостиная	30,56
20	Комната отдыха	34,35
21	Балкон	20,21
21.1	Балкон	3,33

Изм.	Кол.	Лист	Док.	Подпись	Дата	3/003-2016-AP		
						Строительство коттеджного городка "Esentai River Townhouse" южнее р. Есентай, западнее ул. Жамакаева, Медеуский район, г.Алматы		
						Коттедж А09-А10		
						РП		
ГАП		Ключинская Р.		<i>[Signature]</i>	27.09.2018	План третьего и мансардного этажа		
Архитектор		Цакаев Ш.		<i>[Signature]</i>	27.09.2018			